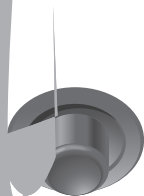


Deurspiegels

REGELS

*mogelijk dat voorwerpen die via de
worden waargenomen, zich op een
nd lijken te bevinden dan in feite*

Instellen



Draai de knop rond om de linker of rechter
spiegel te kiezen.

Controleer of het
staat. Druk de knop
spiegel omhoog,
rechts te kantele

De deurspiegels zijn
verwarmingselem
condensatie van h
verwijderd. Deze g
het contactslot in s
wordt geregeld in o
buitentemperatuur e
wisselheid.

N.B. Op voertuigen met
met geheugen, kunnen
drie verschillende conta
van de deurspiegels wo
BESTUURDERSSTOEL -



Deurspiegels

Als deze faciliteit de eerste keer via "Settings" (instellingen) wordt geactiveerd (zie **OPTIE "SETTINGS" (INSTELLINGEN) SELECTEREN, 66**), zullen de spiegels een vooraf ingestelde hoeveelheid worden gekanteld. De mate waarin wordt gedimd kan, als volgt, worden geprogrammeerd:

1. Steek de contactsleutel in het contactslot en draai de sleutel naar stand 'II'.
2. Stel de stoel en de deurspiegels in op de juiste stand en sla deze gegevens op in het geheugen door de juiste procedures uit te voeren.
3. Kies de achteruitversnelling - de spiegels gaan omlaag tot onder een vooraf ingestelde hoek.
4. Zet de spiegels in de vereiste dim-stand.
5. Voer een procedure uit voor het opslaan van gegevens in het geheugen.
6. "Mirror Dip Stored" (dimmen spiegel opgeslagen) zal op het berichtencentrum (indien geplaatst) worden weergegeven.
7. Door de signaalgever in de instrumentengroep, wordt éénmaal een geluidssignaal gegeven.



*Deze faciliteit kan door de bestuurder of een Land Rover dealer/geautoriseerd reparatiebedrijf worden ingeschakeld of uitgeschakeld. Zie **OPTIE "SETTINGS" (INSTELLINGEN) SELECTEREN, 66**.*